

Deutschland-Niederlande (Interreg-A-Programm)

Mittel für nachhaltige Projekte

Interreg A Förderperiode 2014-2020

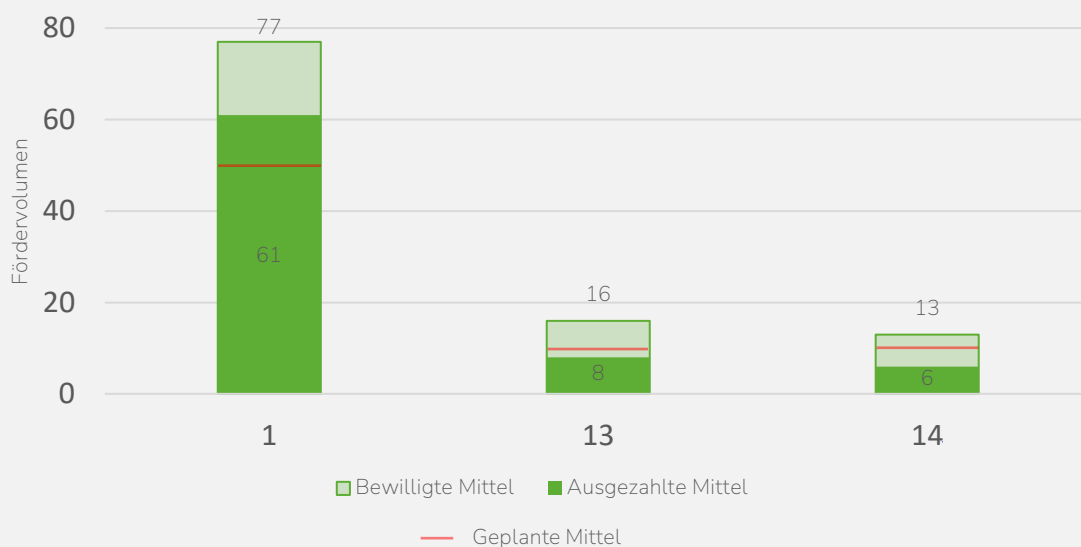
Gesamtüberblick

Programmüberblick	Gesamt	Nachhaltig
Fördervolumen	465,8 Mio. €	71,3 Mio. € (16 %)
Geförderte Projekte	182	48 (26,4 %)

Das Fördervolumen bezeichnet hier die für das Kooperationsprogramm gesamten, geplanten Interreg-Mittel plus erforderliche Eigenmittel oder sonstige öffentliche Mittel (Bundes-, Landes- oder kommunale Mittel).

Förderbereiche mit Ausrichtung auf Umwelt und Klima

Geplanter und tatsächlicher Einsatz der Finanzmittel in Mio. €



Förderbereiche:

- | | | |
|---|-----------------------------------|---|
| 1 Reduktion Treibhausgase /
Klimaanpassung | 5 Abfall | 10 Biologische Vielfalt und Natura 2000 |
| 2 Erneuerbare Energien | 6 Wasser (Trink- und Abwasser) | 11 Risikomanagement |
| 3 Energieeffizienz | 7 Nachhaltiger Verkehr | 12 Bodensanierung |
| 4 Energieinfrastruktur (oder -netze) | 8 Umweltfreundliches Wirtschaften | 13 Tourismus |
| | 9 Luft(-reinhaltung) | 14 Kultur und Kulturerbe |

